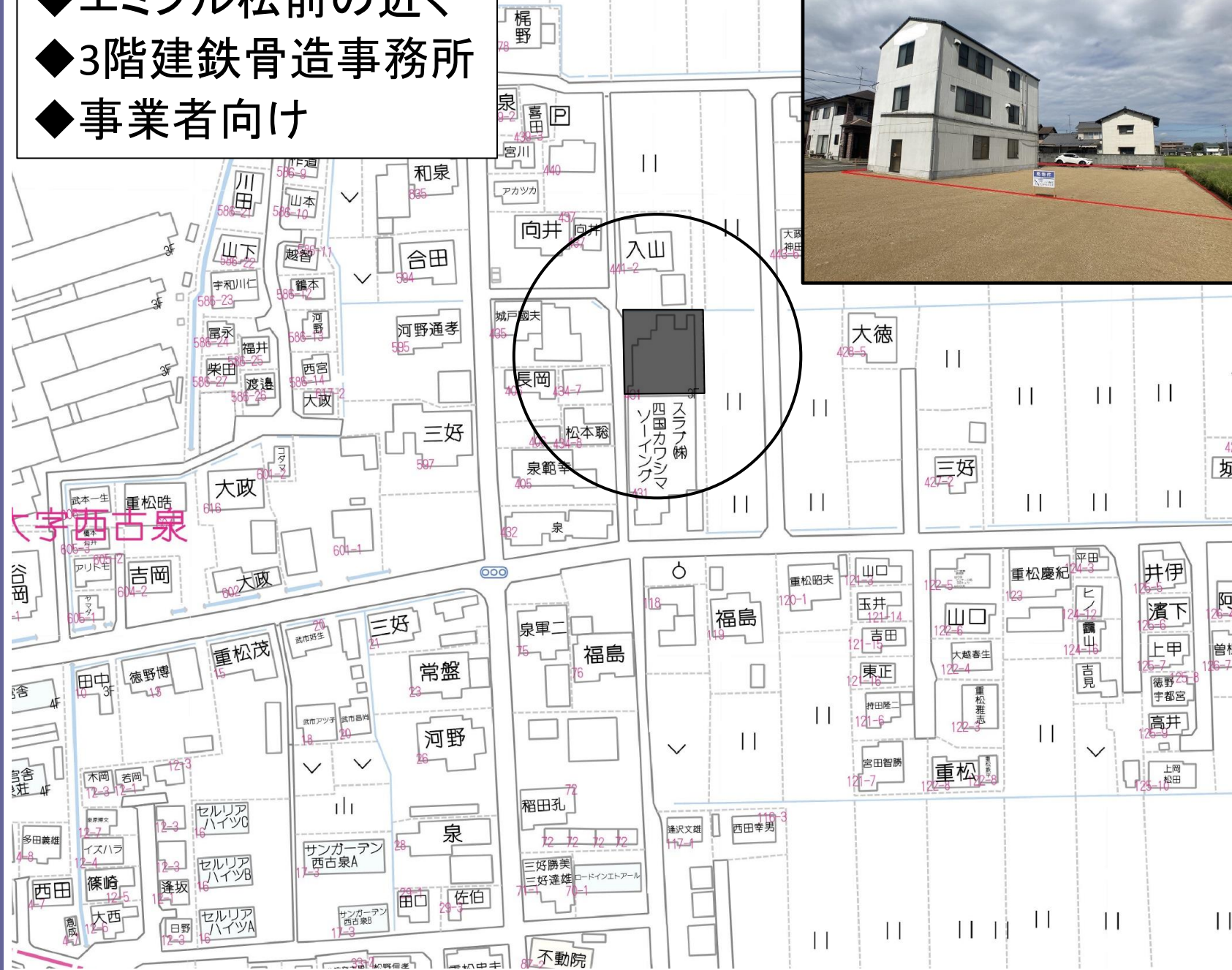


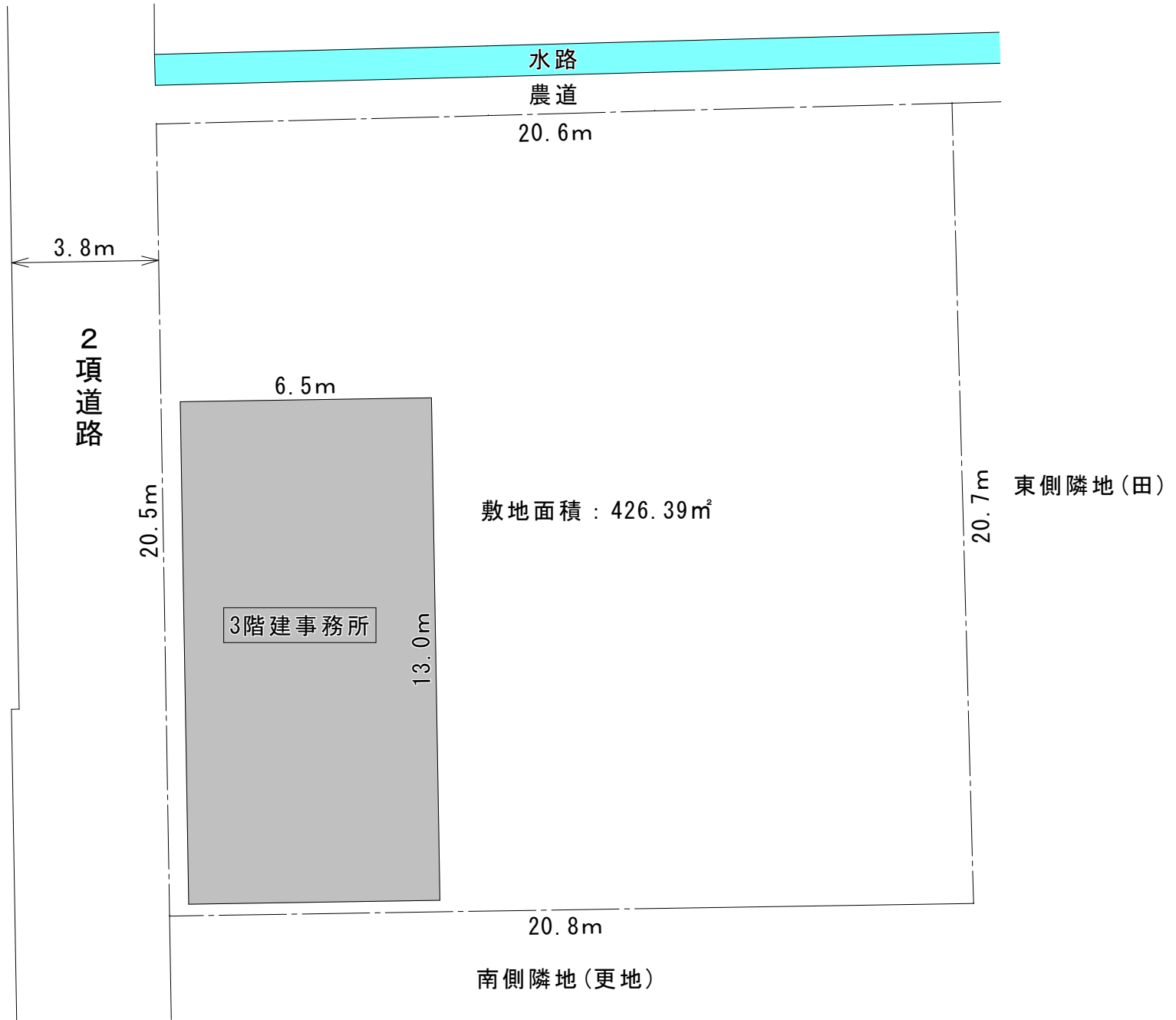
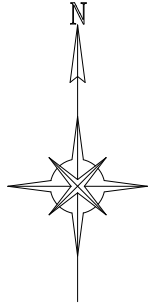
住宅以外の売建物・一括所有用

- ◆エミフル松前の近く
- ◆3階建鉄骨造事務所
- ◆事業者向け



物件種目	売事務所		
最寄駅	伊予鉄道郡中線「古泉」駅		
価格	2,700 万円		
物件所在地	伊予郡松前町大字西古泉字寿431番4、431番6		
交通	伊予鉄道郡中線 古泉駅 約950m 徒歩 約12分		
土地面積	426.39 m ² 128.99 坪	ほかに 私道面積	m ² 坪
建物	構造・規模	軽量鉄骨造	3階建
	面積	延べ 253.5m ² (76.68坪)	
	建物名		
土地権利	所有権	施工会社	
総戸数	1戸	築年月	平成5年4月(登記)
都市計画	市街化調整区域	用途地域	未指定
建ぺい率	70 %	容積率	200 %
他の法令上の制限			
現況	所有者使用中	引渡日	相談
駐車場	敷地内に有り		
接道状況 (角地・間口)	西側:2項道路 幅員:約3.5~3.8m 接面:約23.5m		
設備	井戸・個別浄化槽		
備考	※旧既存宅地 ※建替時には道路後退が必要 ※公営水道を使用する場合は別途引込工事が必要 ※敷地内の倉庫は撤去予定		
会員番号	第74362号	物件番号	20230531

免許番号	愛媛県知事(1)第5714号	住所	松山市小栗6丁目2番10号	定休日	水曜日	■取引態様	■報酬形態	■情報公開日
商号	ジゲン不動産株式会社	電話番号	089-954-4116	担当者	永見	一般媒介	分かれ	2023年5月31日
		FAX	089-954-4116		(携帯:090-7146-0129)			物件番号: 20230531





3階



2階

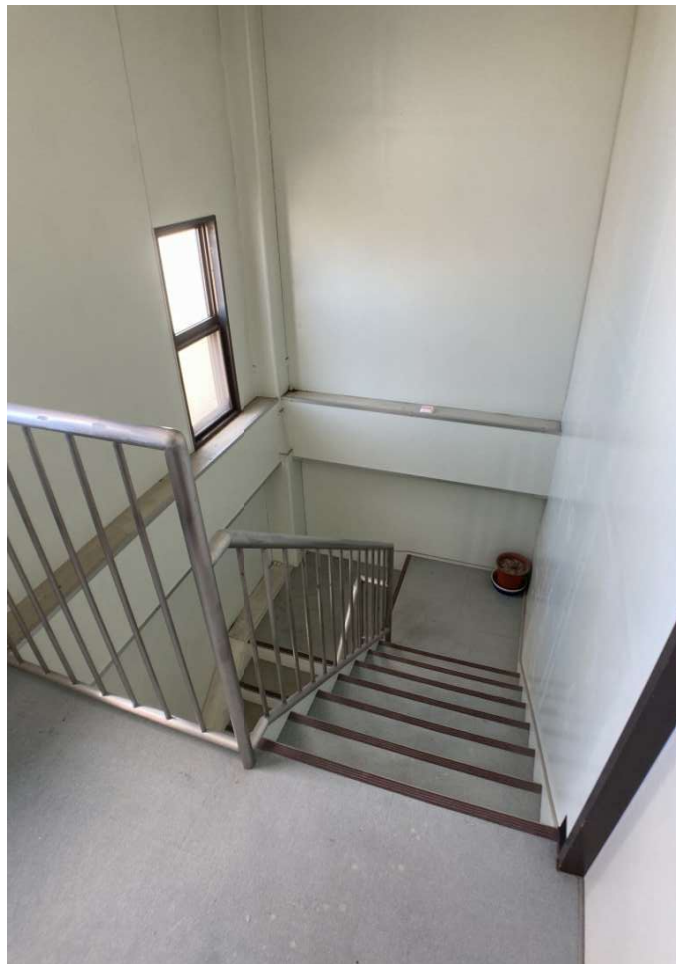


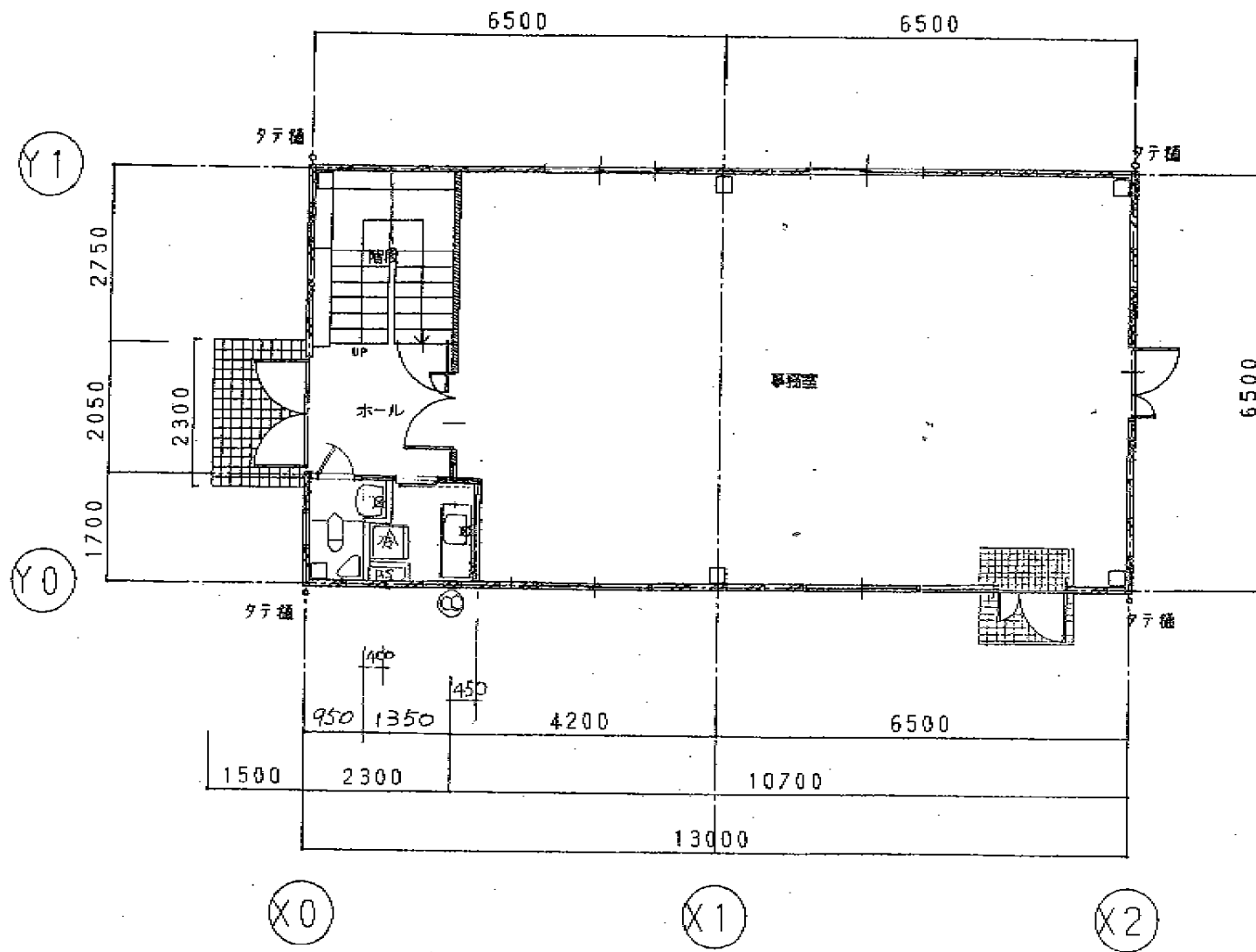
3階



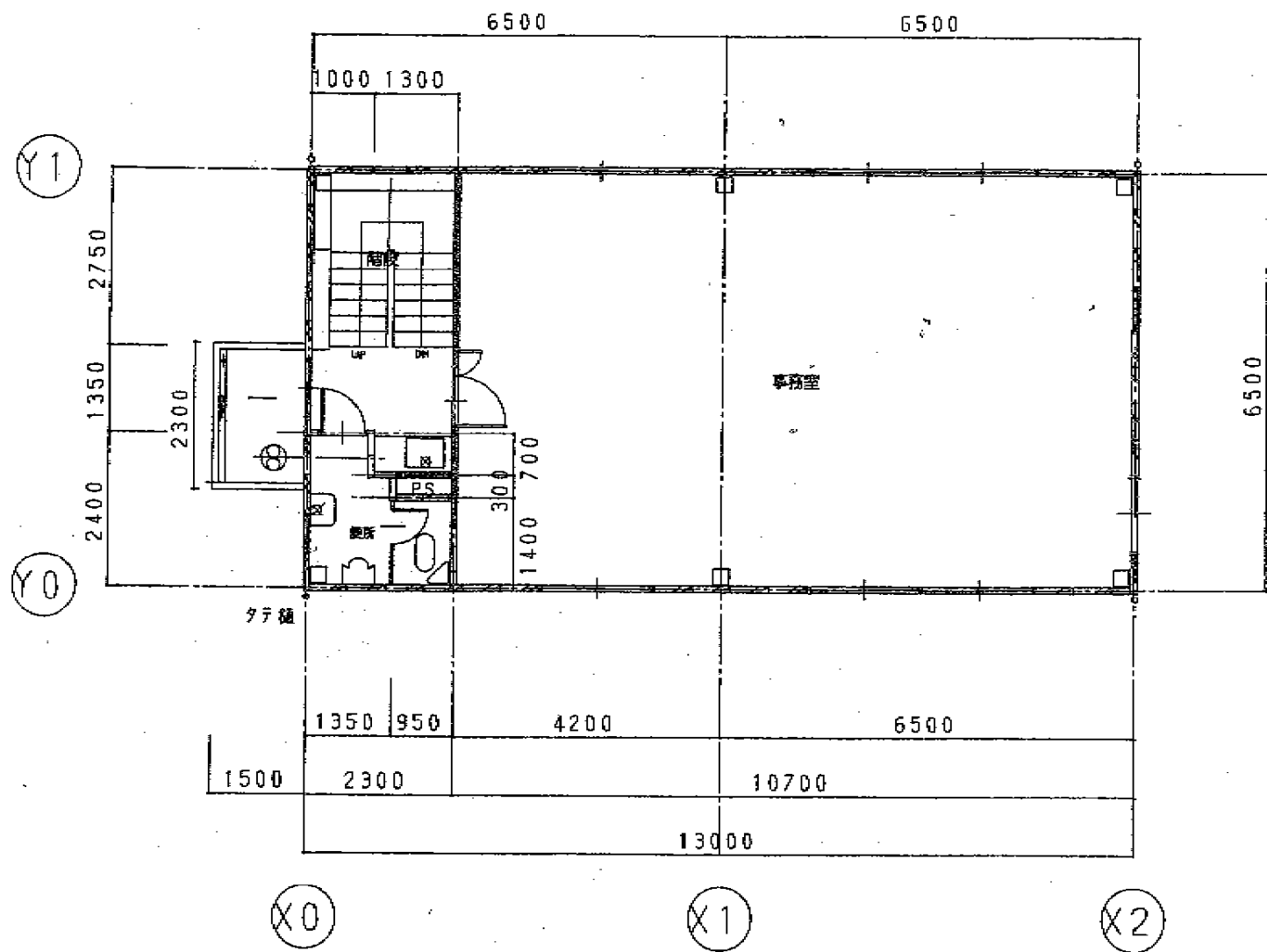
2階



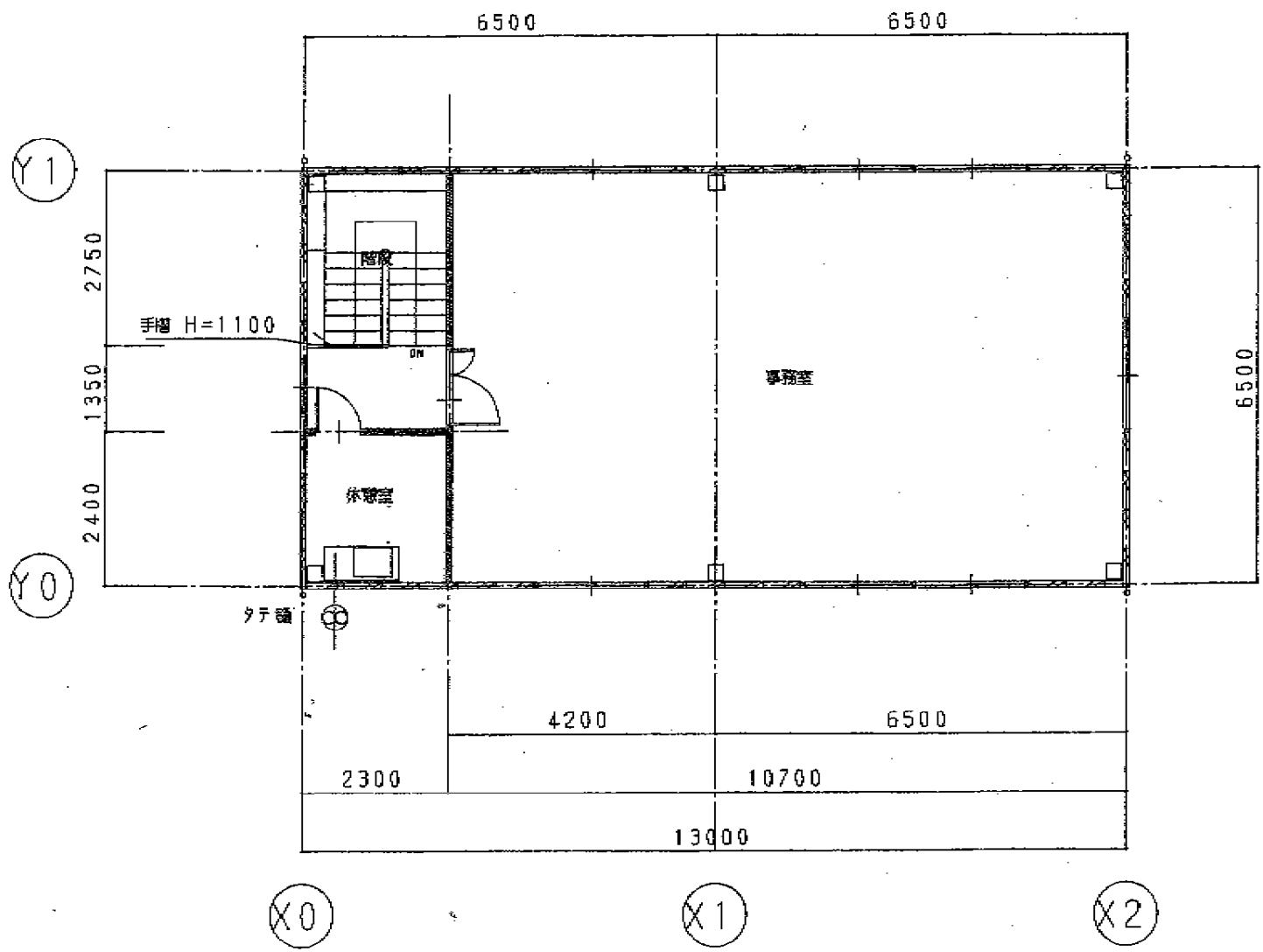




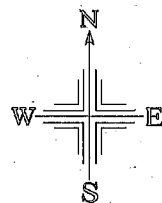
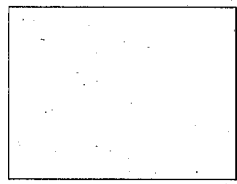
1階平面図 1/100



2 階 平 面 图 1/100



3 階 平 面 図 1 / 100

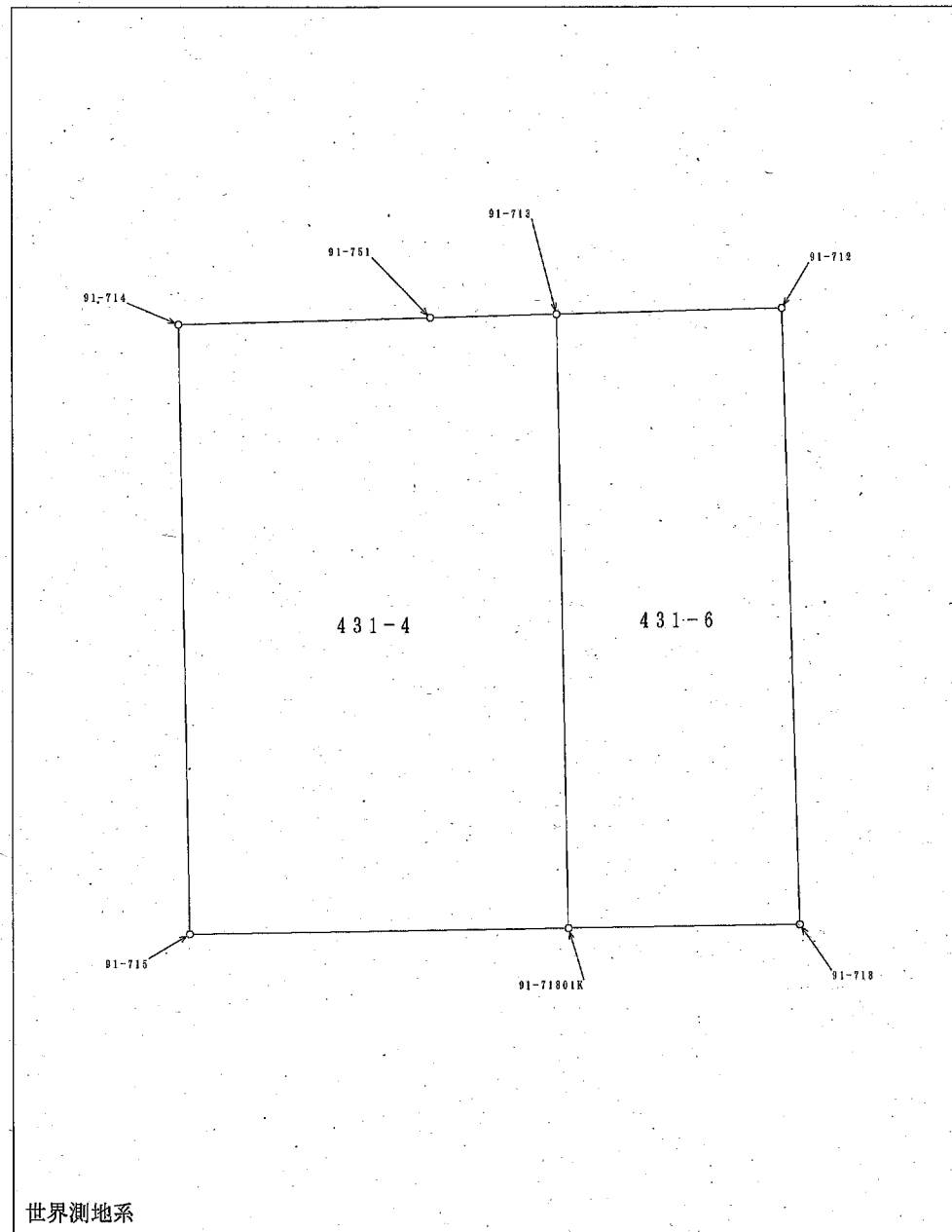


地番一覧表	
所在	大字西古泉字寿
地番	431-4
登記地目	宅地
登記面積	265.32㎡

所在 大字西古泉字寿 地番 431-4			
点番	X座標値	Y座標値	辺長 (m)
91-715	88403.899	-73093.319	12.914
91-714	88424.387	-73093.662	20.491
91-751	88424.606	-73085.071	8.594
91-713	88424.725	-73080.763	4.310
91-71801K	88404.103	-73080.407	20.625

地番一覧表	
所在	大字西古泉字寿
地番	431-6
登記地目	宅地
登記面積	161.07㎡

所在 大字西古泉字寿 地番 431-6			
点番	X座標値	Y座標値	辺長 (m)
91-712	88424.927	-73073.072	7.894
91-718	88404.227	-73072.513	20.708
91-71801K	88404.103	-73080.407	7.895
91-713	88424.725	-73080.763	20.625



この写しは地籍調査事業に係る原本と
相違ないことを証明する

松前町長 岡本

